



FL

Facultad de
Letras

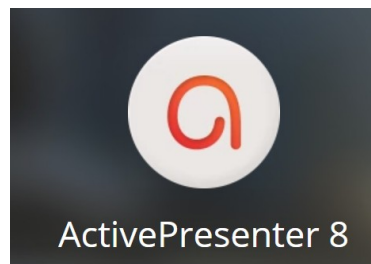
ELM

Escuela de
Lenguas Modernas

Manuales

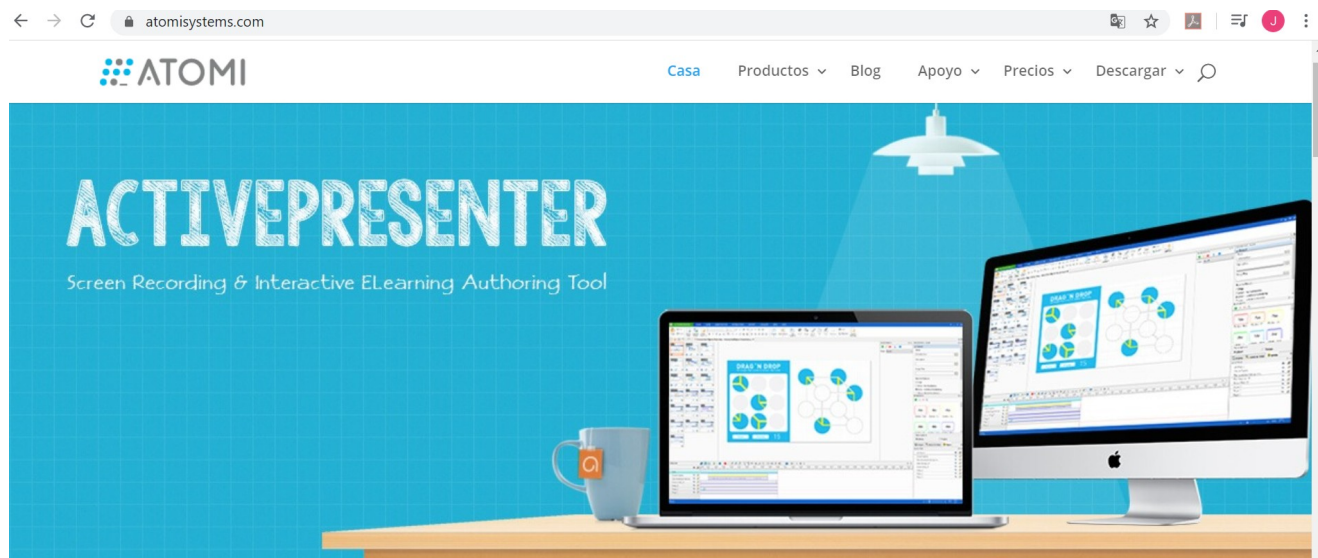
de apoyo para el uso de
tecnologías en el aprendizaje

Active Presenter 8



ActivePresenter 8 es un programa que le permitirá realizar grabaciones de pantalla, tutoriales, así como videos para capacitaciones y sesiones interactivas de eLearning HTML5.

Entiéndase eLearning como el uso intensivo de herramientas tecnológicas para maximizar el ejercicio de aprendizaje y *HTML5 (HyperText Markup Language* en su versión 5) el lenguaje utilizado en la actualidad para las páginas web en general, esto convierte a ActivePresenter 8 en una herramienta de vanguardia que facilitará la creación de insumos tecnológicos para la labor docente.



Aspectos a considerar:

- Solo hay un paquete de instalación para las versiones gratuita y de pago.
- ActivePresenter permite utilizar su versión gratuita durante el tiempo que desee.
- Con la versión gratuita existirán restricciones, además al exportar tendrá una **Marca de agua**.
- La versión de pago se obtiene una vez instalado el programa: Ayuda, Compra de licencia.
- La activación con una clave de licencia eliminará la marca de agua en las salidas exportadas.

Puede obtener información adicional en:

https://atomisystems.com/activepresenter/tutorials/?utm_source=direct&utm_medium=installation&utm_campaign=ActivePresenter8.0.5

Proceso de descarga e instalación

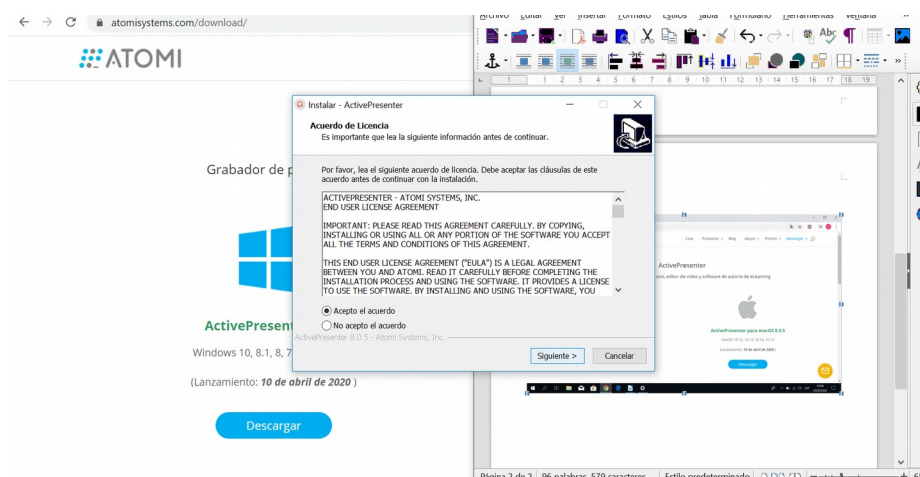
Para acceder a este programa se debe descargar el instalador desde la dirección:

<https://atomisystems.com/download/>

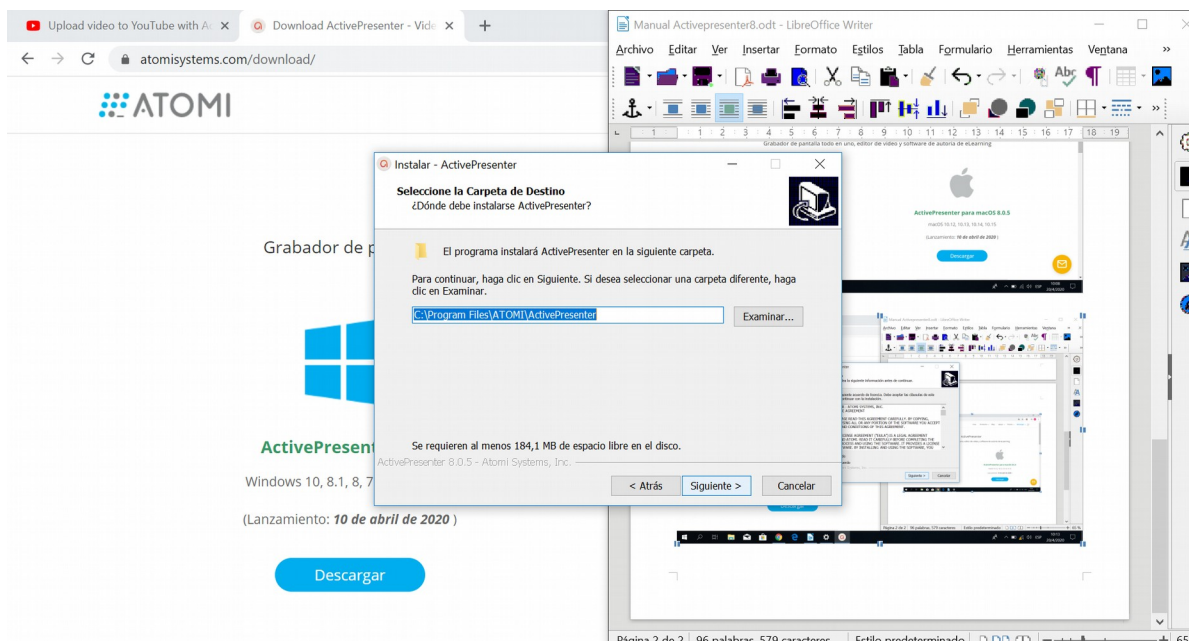
Una vez en la dirección, seleccionamos el sistema operativo con el que cuenta nuestra computadora:



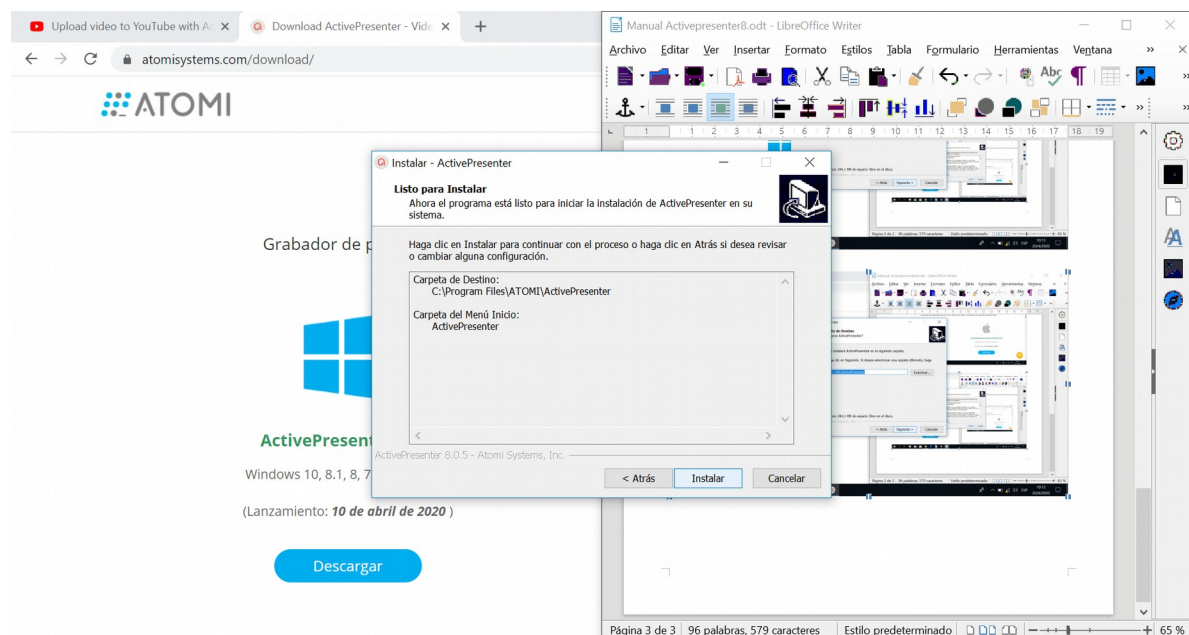
Para efectos de este manual se descargará la versión de Windows 10, cabe mencionar que el proceso de instalación para macOS no difiere en ningún paso. Aceptamos el contrato de uso y clic en SIGUIENTE.



Seleccionamos la carpeta donde se va a instalar el programa, se recomienda utilizar la dirección por defecto presentada por el programa. Clic en SIGUIENTE

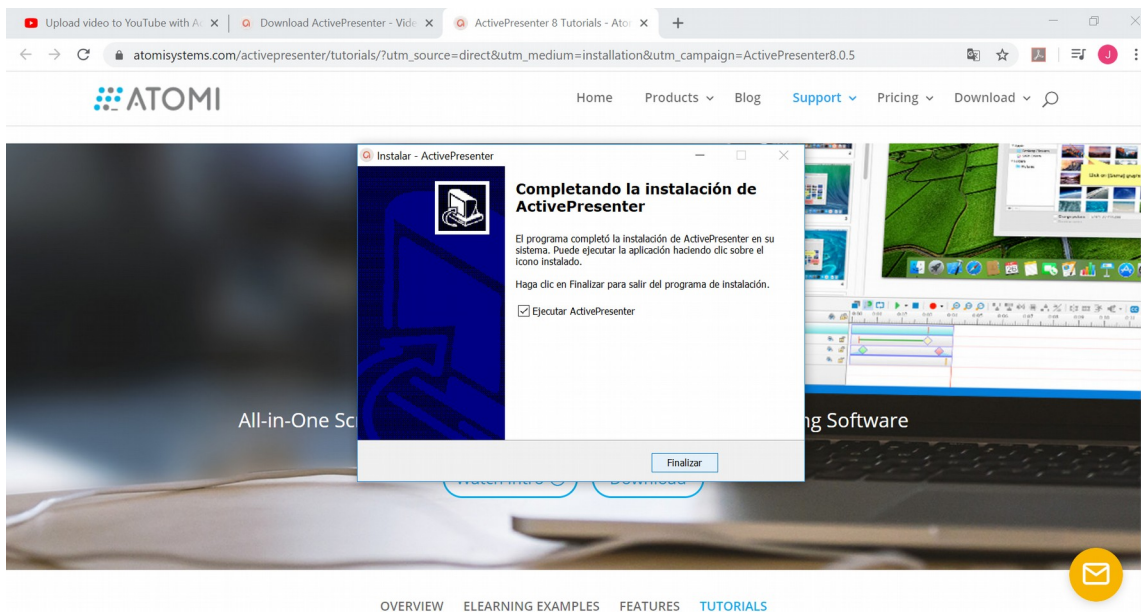


La siguiente ventana muestra la información seleccionada, solo se debe confirmar y clic en INSTALAR

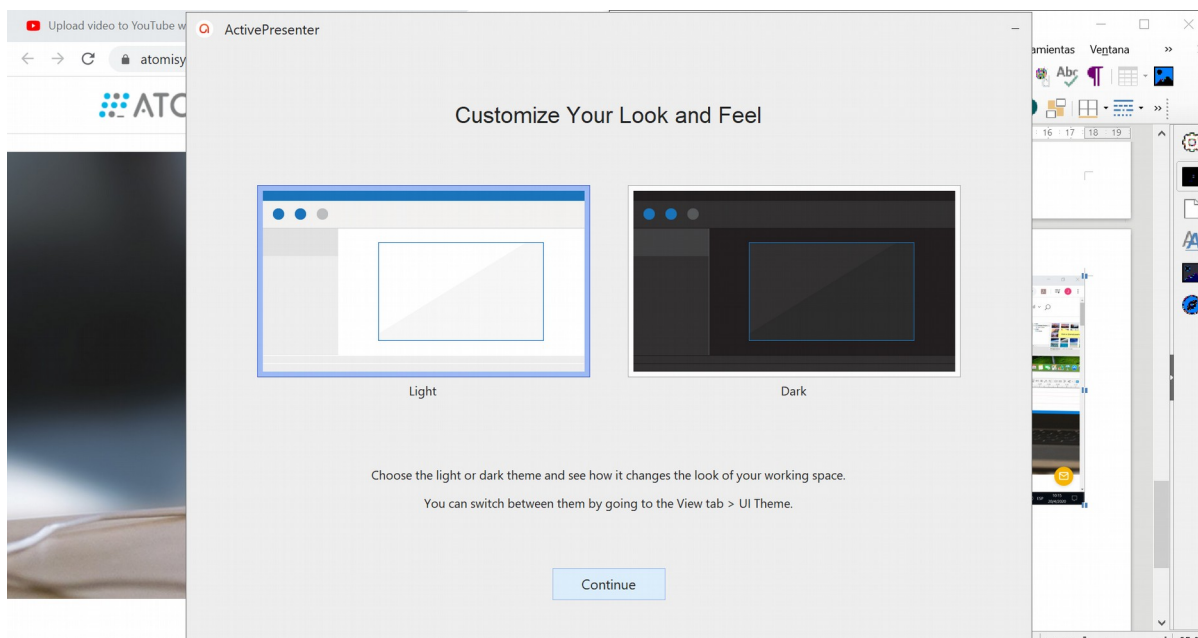




Luego de un breve proceso de instalación, clic en FINALIZAR



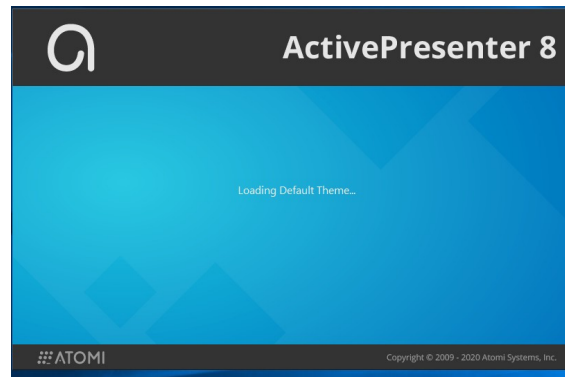
Se ejecuta el programa y en su primer uso nos pedirá seleccionar el tema, de igual forma se puede cambiar dentro del programa posteriormente en caso de requerirlo.



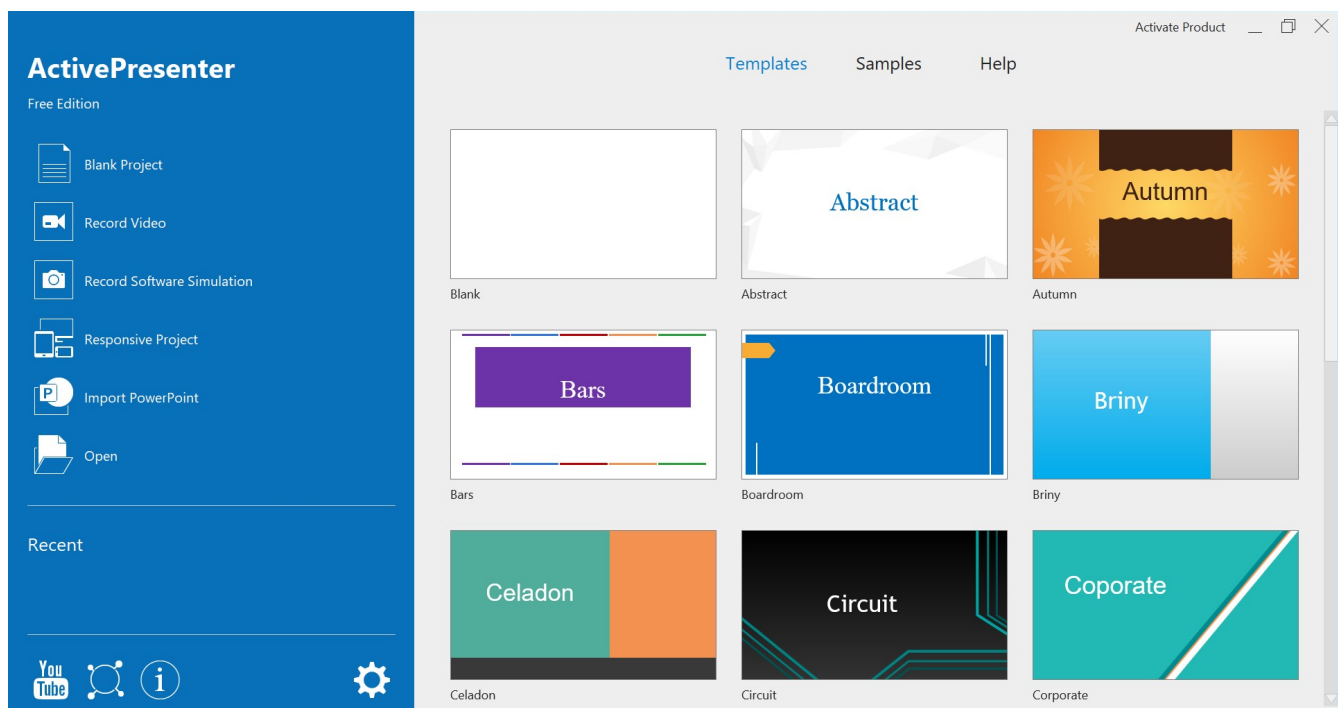


CONOCIENDO LA INTERFAZ DE USUARIO

Ejecutamos el programa ActivePresenter8



En la siguiente imagen, a la izquierda se muestran una serie de opciones, la selección va a depender de lo que necesitamos realizar, en este caso para efectos de este ejercicio la opción a seleccionar será BLANK PROJECT, para iniciar un proyecto nuevo.



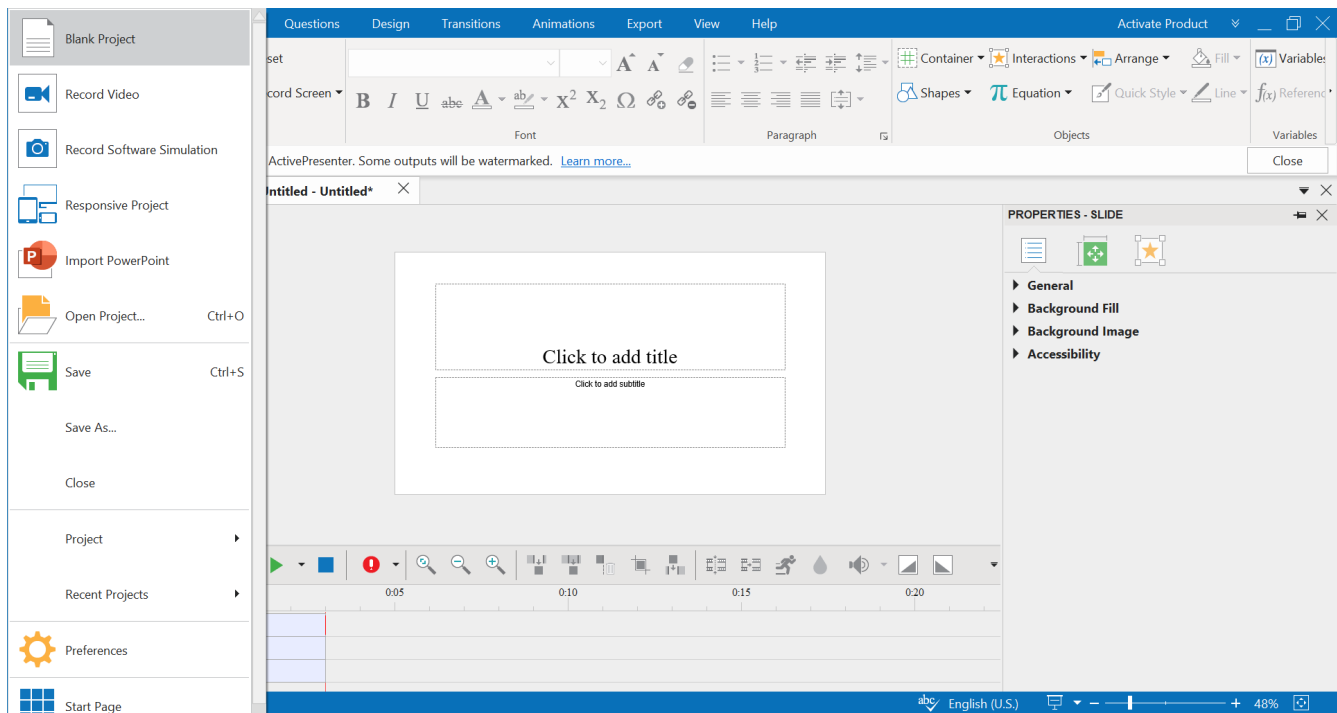
PARTES DE LA INTERFAZ

La interfaz de ActivePresenter 8 es sumamente amigable, presenta de manera ordenada las diferentes herramientas agrupadas según su función en pestañas, estas las iremos repasando de izquierda a derecha en la barra de herramientas.

BARRA DE HERRAMIENTAS

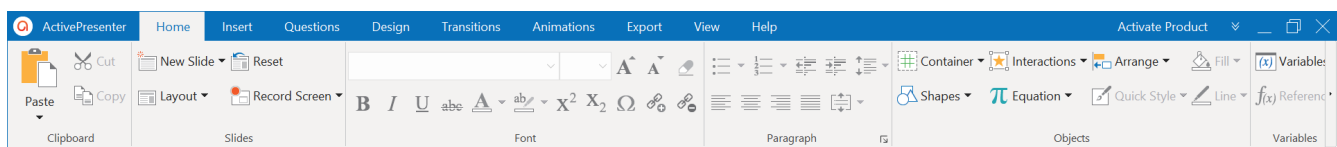
- **ActivePresenter**

En esta pestaña se nos muestran opciones propiamente del proyecto, como por ejemplo ABRIR UN PROYECTO EN BLANCO, GUARDAR, ABRIR PROYECTO, entre otros.



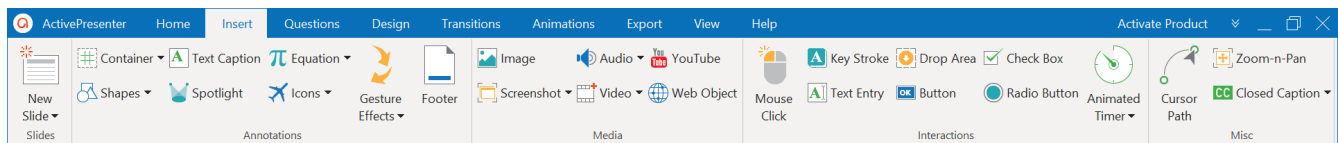
- **Home**

En esta pestaña se muestran las herramientas básicas para la edición de texto, fuentes, búsqueda, alineado del texto, entre otras. Se podría decir que en esta pestaña tenemos las herramientas de un editor de texto básicamente.



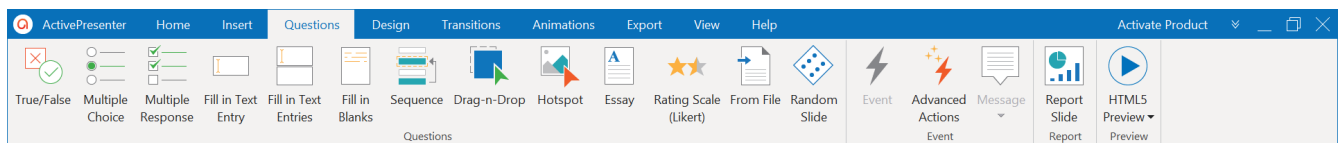
• Insert

Esta pestaña nos permite insertar ya sea: imágenes, formas predeterminadas, audio, entre otros. Una sección muy importante dentro de esta pestaña, es la de MEDIA, donde podemos insertar una imagen, un video (utilizando la cámara de la computadora) o bien un video desde YouTube para que sea mostrado en nuestra presentación, este proceso de inserción será explicado paso a paso más adelante en este manual en la sección de CARACTERÍSTICAS ESPECÍFICAS, INSERCIÓN DE VIDEO DESDE YOUTUBE.



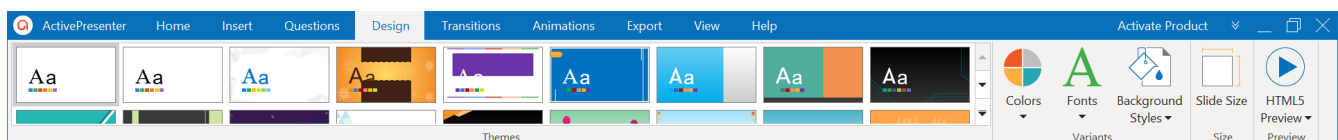
• Questions

Aquí encontramos las herramientas directamente relacionadas con eLearning, desde un ejercicio de verdadero o falso, uno de selección múltiple, hasta ejercicios de secuencias de texto, son algunas de las opciones que se pueden insertar en nuestra presentación o video. Basta con seleccionar la opción deseada y seguir las instrucciones para así dar forma a nuestro ejercicio.



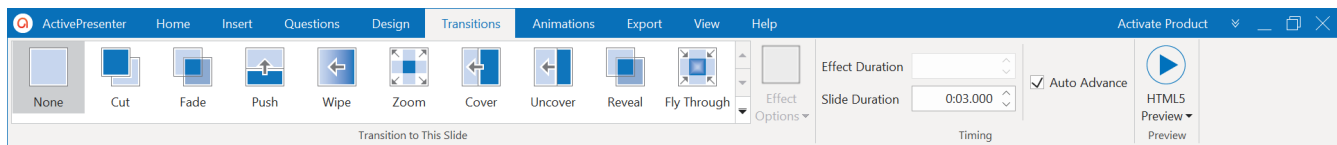
• Design

La parte estética es sumamente importante, ya que vuelve atractiva nuestra presentación o video, por eso esta sección va dirigida a esa parte visual que queda totalmente a gusto del creador. Donde se podrá seleccionar de una serie de fuentes, colores y fondos de slide.



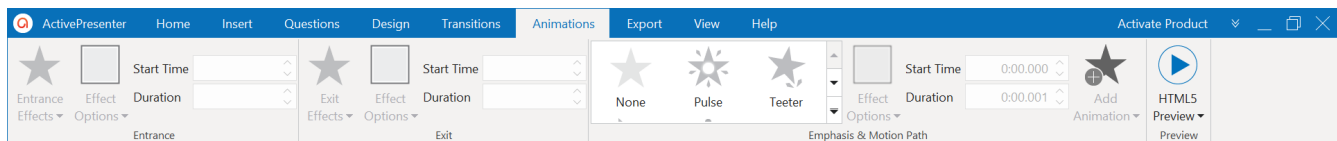
- **Transitions**

Esta pestaña busca agregar un poco movimiento a nuestra presentación mediante transiciones, estas determinan la forma de pasar de una slide a otra, ya sea mediante un efecto de desvanecimiento o un zoom, entre otras.



- **Animations**

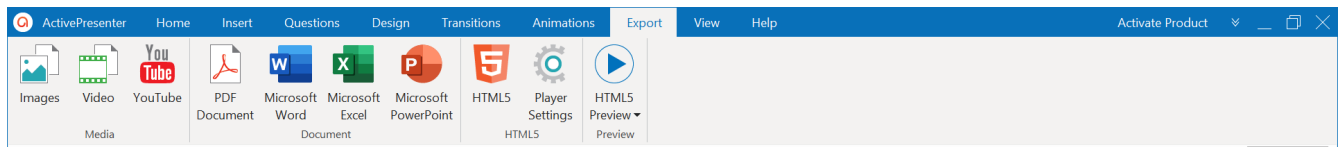
Las animaciones permiten agregar efectos a elementos específicos dentro de nuestra presentación, por ejemplo podemos hacer que dentro de una slide específica nuestro título gire o aumente de tamaño mientras nos encontremos proyectando esa slide y así una gran cantidad de animaciones podrán ser utilizadas en la presentación.



- **Export**

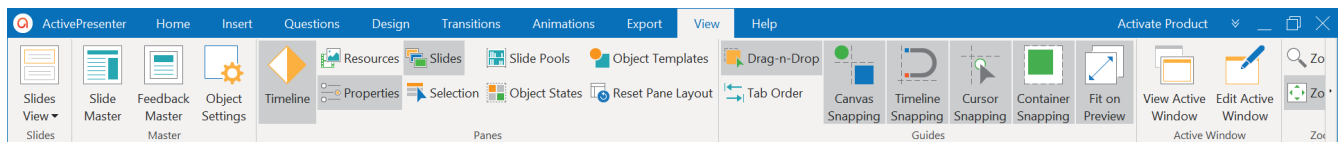
Dentro de las otras pestañas se ha hablado de nuestra presentación o nuestro video, esto dependerá de lo que busquemos como producto final, ya que durante el proyecto se puede trabajar de una manera general y al final al exportarlo podremos decidir que queremos, basta con seleccionar entre las diferentes opciones que existen para exportar nuestro proyecto. Puede ser una imagen, un video, exportarlo directamente a YouTube (se debe tener una cuenta con un canal activo en YouTube) o hasta generar un archivo HTML5 para que nuestro proyecto sea publicado en internet directamente.

IMPORTANTE: Se recomienda tener claro el producto final requerido, ya que por ejemplo hacemos un proyecto lleno de animaciones y transiciones e insertamos un video de YouTube y lo exportamos en imagen, esto pierde un poco el sentido ya que no se podrán apreciar todos esos detalles traducidos en trabajo de nuestro proyecto.



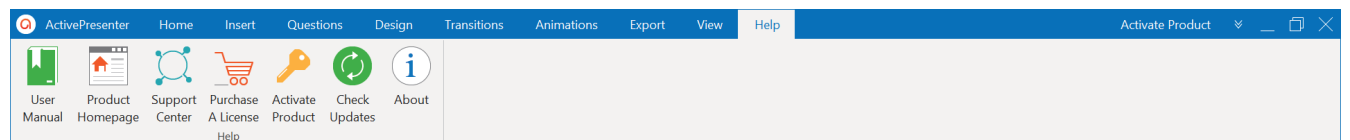
• View

Esta pestaña nos permite visualizar los diferentes recursos que tenemos dentro de nuestro proyecto, con esto podemos determinar que aspectos queremos mostrar y cuales no.

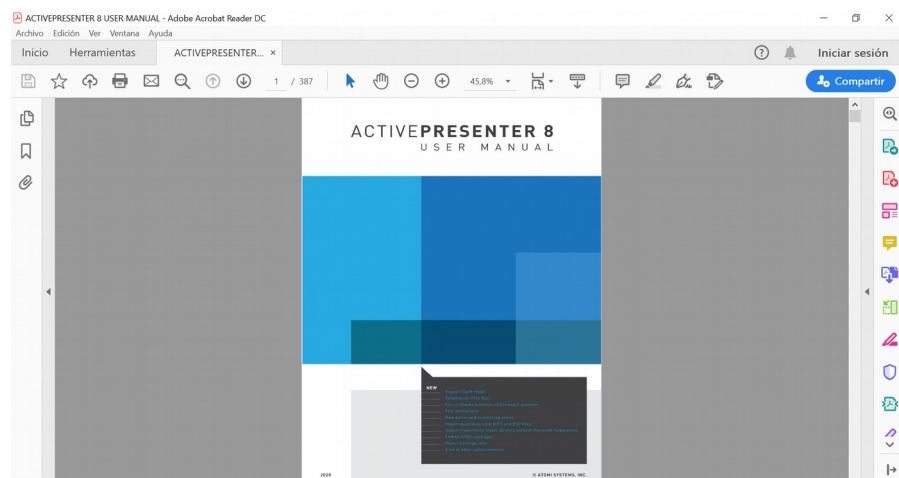


• Help

Aquí encontramos, herramientas de actualización del programa, podemos comprar la licencia para eliminar la marca de agua dentro de nuestro proyectos con la versión gratuita, o bien podemos acceder a la página de la aplicación directamente.



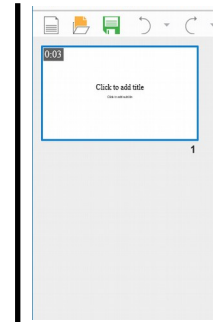
En caso de requerirlo, en esta sección también se puede acceder al Manual de usuario completo Active Presenter 8, al dar clic en USER MANUAL, se abre un archivo .pdf con toda la información sobre el programa.



SLIDES

Siguiendo con las partes de la interfaz, el área de slides muestra de una manera ordenada las slides (hoja de trabajo) según su creación y facilita si queremos desplazarnos entre ellas, ya sea para observar algún detalle o incluir alguna transición o animación dentro de una slide específica.

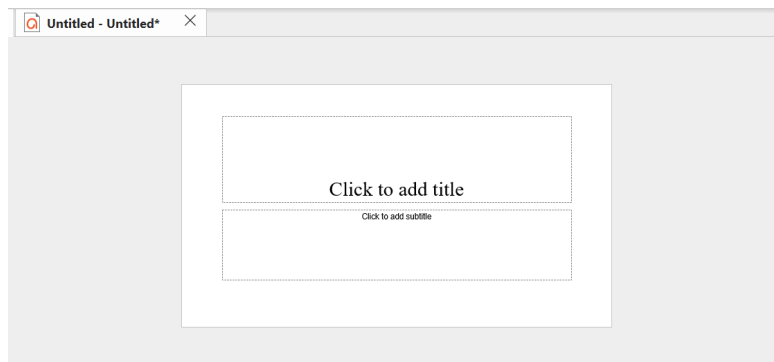
El proyecto puede tener la cantidad necesaria de slides que el creador requiera.



ÁREA DE TRABAJO

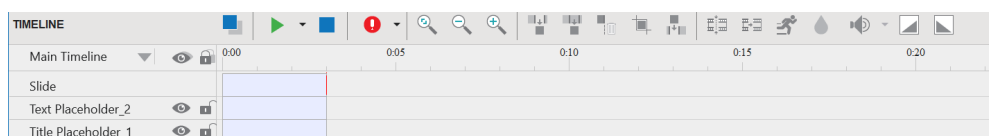
En el área de trabajo es donde vamos a observar la slide seleccionada en SLIDES y aquí vamos a poder incluir ya sea texto, imágenes, videos, animaciones y todos los atributos que consideremos necesarios para nuestro proyecto.

En la parte superior izquierda de nuestra área de trabajo (en este caso aparece solo una pestaña) aparecerán el número de pestañas como proyectos tengamos abiertos a la vez. Cada uno con su nombre para así poder diferenciarlos.



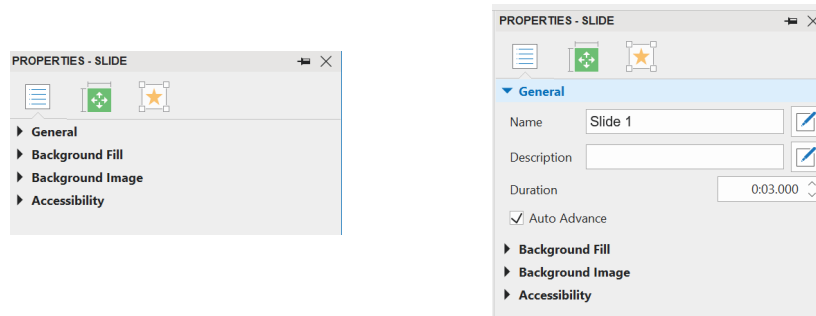
TIMELINE

En la línea del tiempo podremos manipular que elementos queremos que sean visibles en función del tiempo, con la posibilidad de activar o desactivar fuentes para generar nuestro proyecto.



PROPIEDADES SLIDE

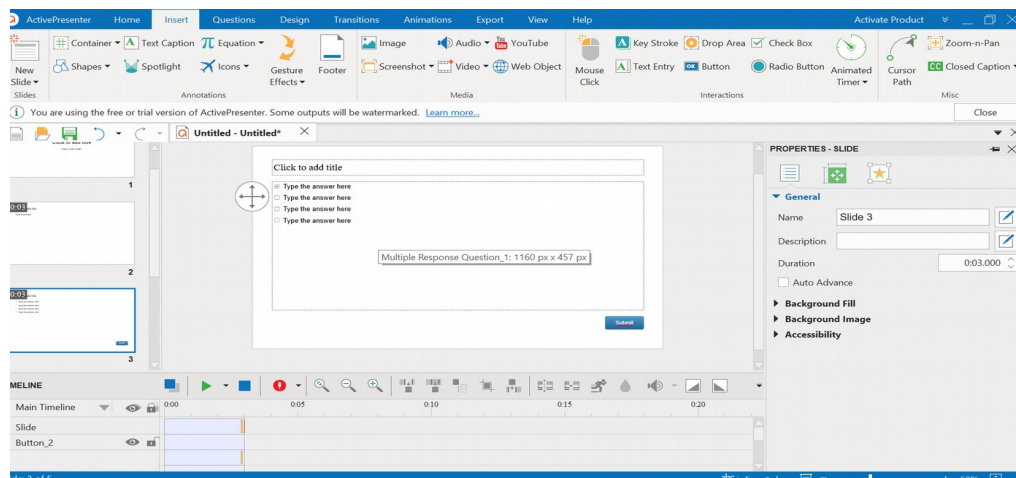
Es esta parte de la interfaz, básicamente podremos seleccionar alguna característica de un elemento dentro de una slide específica y cambiar su configuración.



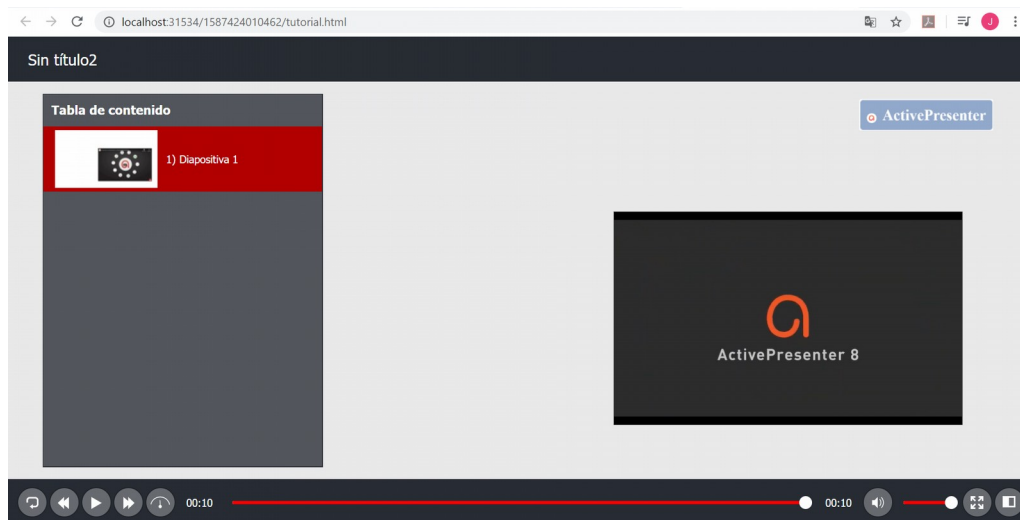
INICIAR PROYECTO

Como lo vimos anteriormente, para iniciar un proyecto, clic en BLANK PROYECTO, se recomienda concretar que queremos obtener, esto facilita nuestro proceso creativo, además determina que insumos son necesarios para la realización del proyecto: imágenes, videos, algún video de YouTube, por ejemplo. De este modo el proceso será más ágil y sencillo.

Queda empezar a insertar nuestros insumos, cuidar los elementos visuales, incluir transiciones, animaciones, etc.

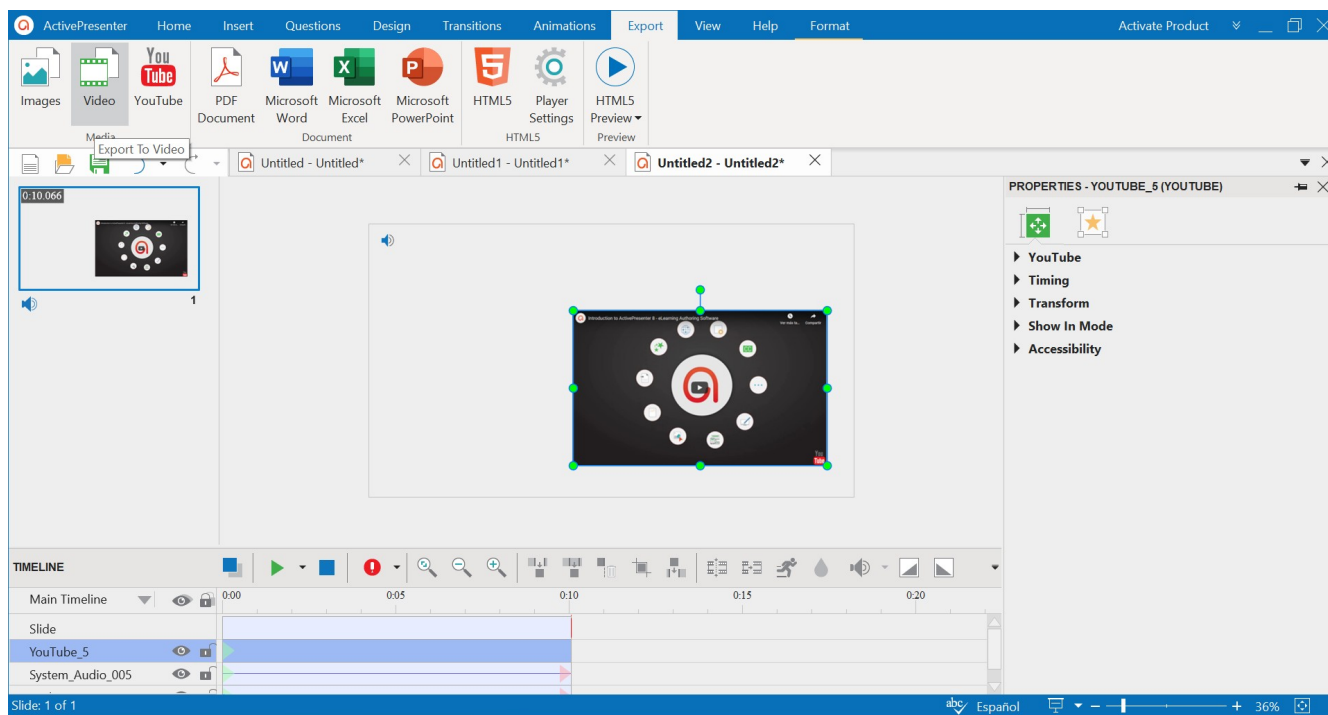


Para ver el proyecto terminado podemos usar la Tecla F5 en el teclado o clic en la parte inferior derecha donde dice HTML 5 Preview, luego podemos dirigirnos a **EXPORTAR PROYECTO**.

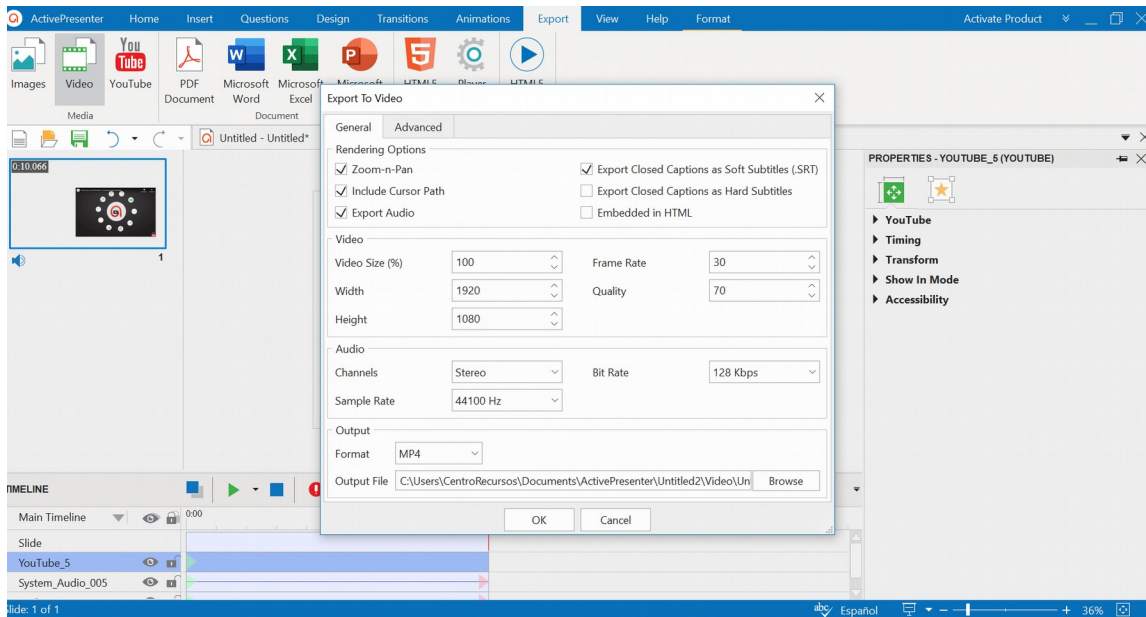


EXPORTAR PROYECTO

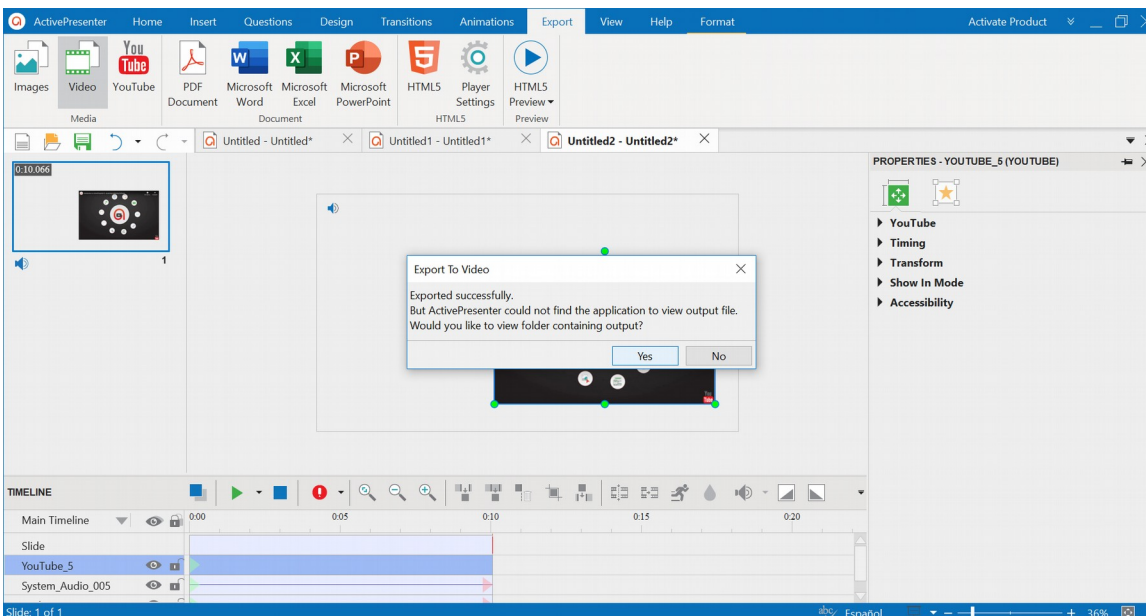
Para exportar el proyecto solo debemos dirigirnos a la pestaña EXPORT en la barra de herramientas.



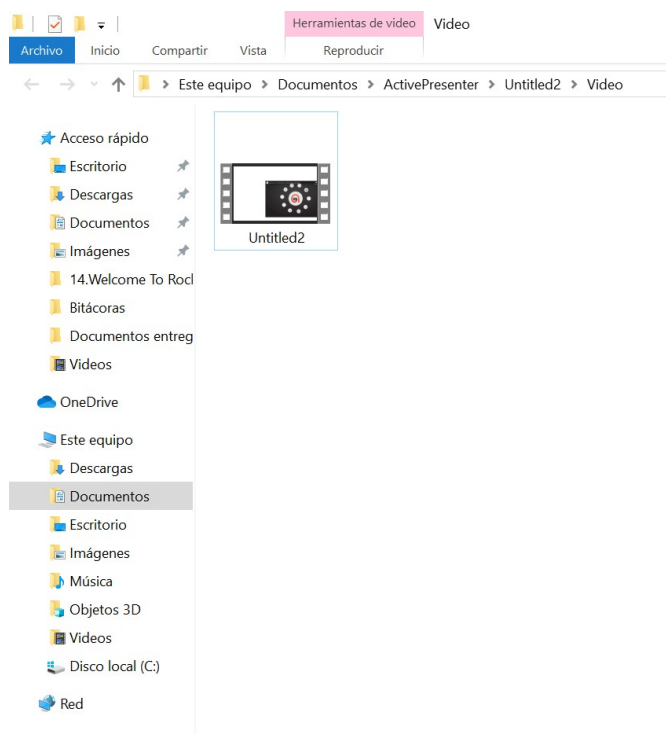
Definimos que tipo de elemento queremos exportar, en este caso seleccionamos VIDEO. En caso de ser necesario se pueden alterar los valores, Clic OK.



Luego de un breve proceso, clic YES.



Luego encontramos nuestro archivo generado.



Cabe resaltar que este proceso fue meramente ilustrativo, este proceso puede cambiar dependiendo de la opción de exportación que seleccione, pero de igual forma el programa lo acompaña paso a paso y le muestra de manera sencilla el proceso en cada caso.

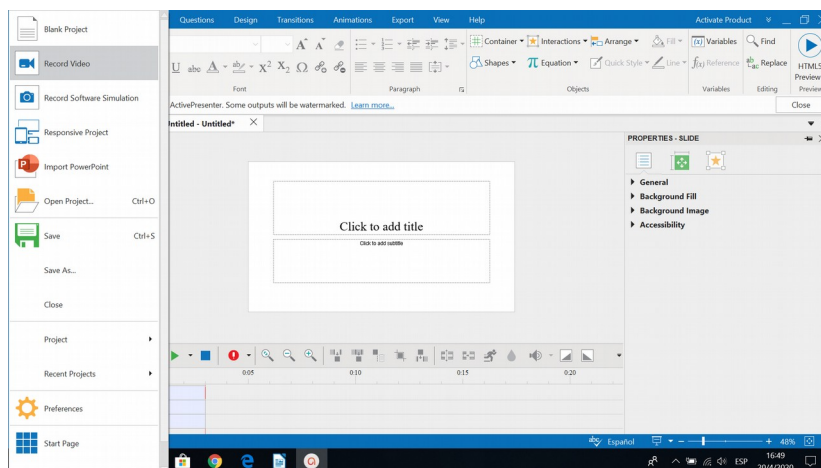
CARACTERÍSTICAS ESPECÍFICAS

Existen varias funciones que poseen importancia particular. Pueden ser utilizadas dentro de un proyecto o para generar un insumo de manera individual.

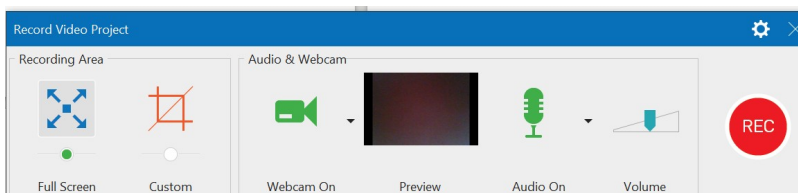
- **Grabación de video**

Esta opción permite generar un video, ya sea para insertarlo en un proyecto o puede ser exportado de manera directa.

En la pestaña clic en ACTIVEPRESENTER, RECORD VIDEO



Se despliega la siguiente ventana.



Botones y función de izquierda a derecha:

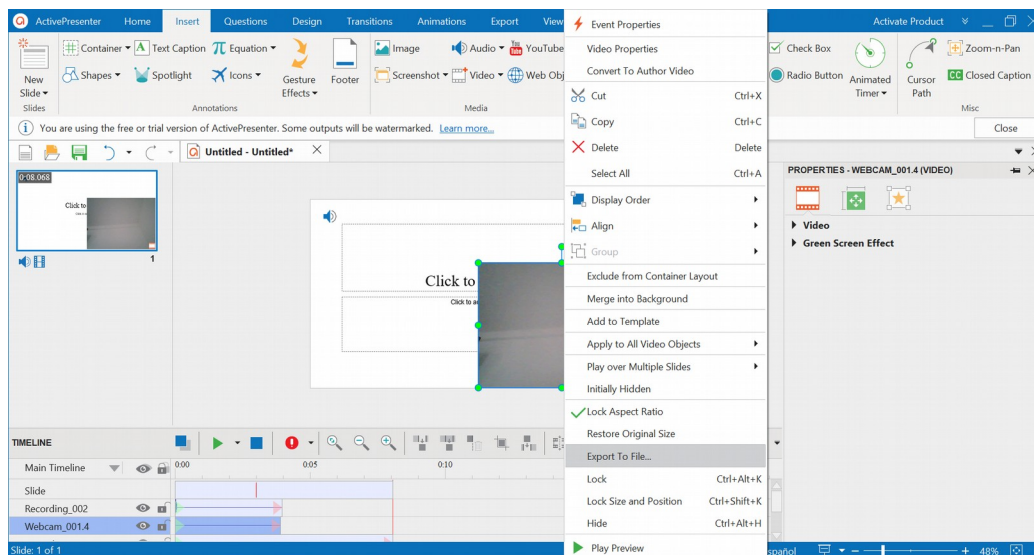
- **Full screen** graba toda la pantalla
- **Custom** selecciona la parte de la pantalla a grabar
- **Webcam On** Podemos definir la fuente de video
- **Preview** Previo de la grabación
- **Audio On** Posibilidad de habilitar o no el audio
- **Volumen** Volumen del micrófono
- **REC** Botón de inicio de grabación

Iniciamos la grabación mediante el botón REC

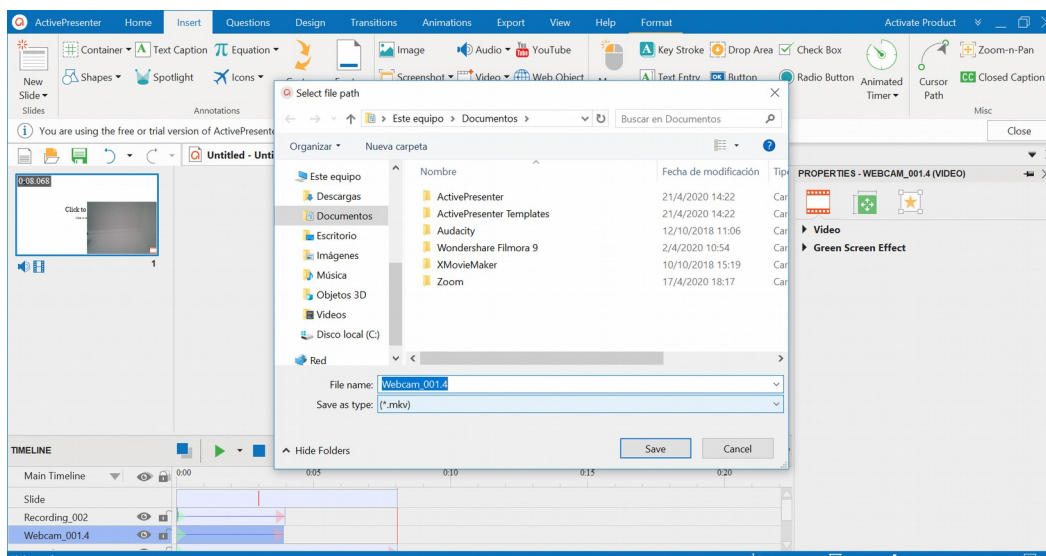


Una vez terminada la grabación se agrega automáticamente a las sección SLIDES como una Slide individual, tenemos dos opciones:

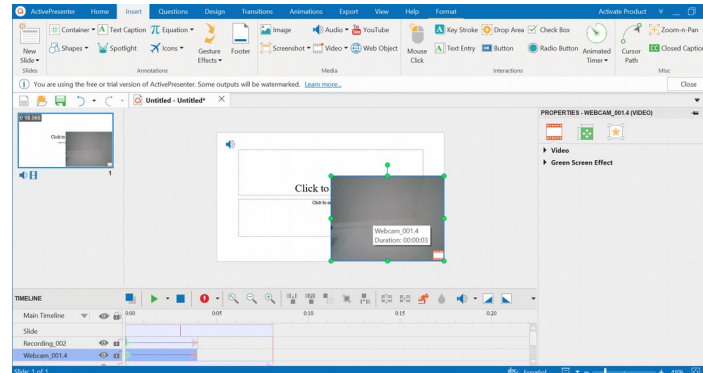
1. Clic derecho en el video, vamos a EXPORT TO FILE



Seleccionamos la carpeta donde lo guardaremos, el programa solo permite exportarlo en formato .MKV, clic en SAVE.

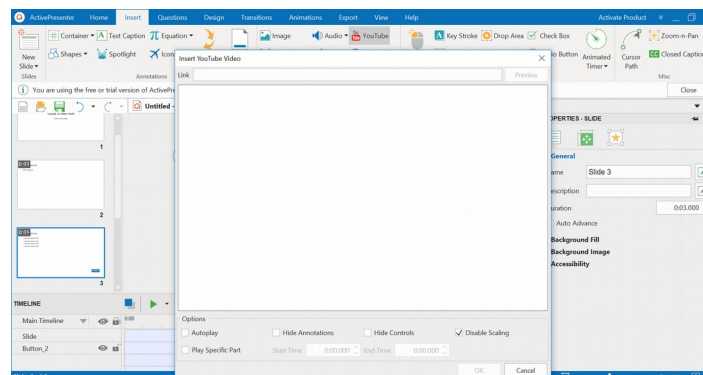


2. Dimensionamos el video como sea necesario y seguimos con nuestro proyecto y el video pasa a ser un insumo más de nuestro proyecto en proceso.

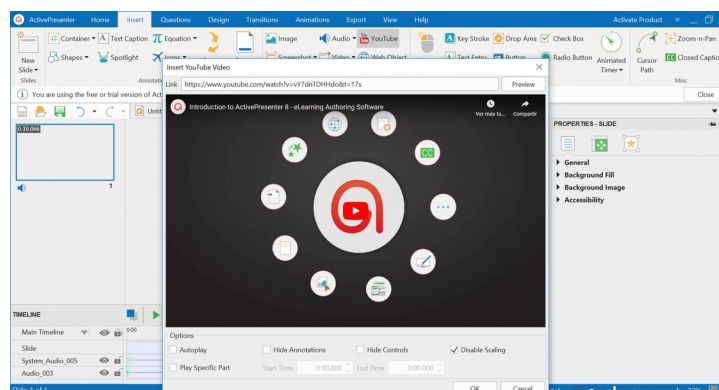


- **Insertión de video desde YouTube**

Para insertar un video desde YouTube debemos ir a la pestaña clic en INSERT, YOUTUBE

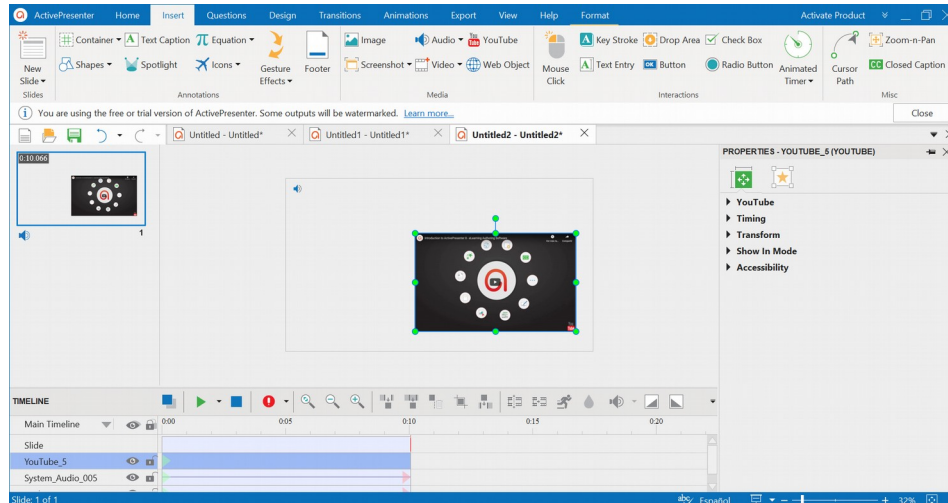


Copiamos desde la página de Youtube el **link** del video a insertar, lo pegamos en la siguiente ventana, clic en PREVIEW, clic OK





Se agrega una ventana con nuestro video precargado a nuestra SLIDE



Una vez agrado el video, tenemos dos opciones:

1. Extendemos el video para que abarque toda la slide para mostrarlo a pantalla completa.
2. Dimensionamos el video como sea necesario y agregamos texto u otro insumo en la misma slide y el video queda en una subventana.

IMPORTANTE: El video incluido desde Youtube, solo podrá ser reproducido posteriormente si se exporta en PowerPoint donde pasará a ser un hipervínculo o en HTML5. De lo contrario a la hora de ser exportado pasará a ser una imagen, esto por disposiciones del programa.